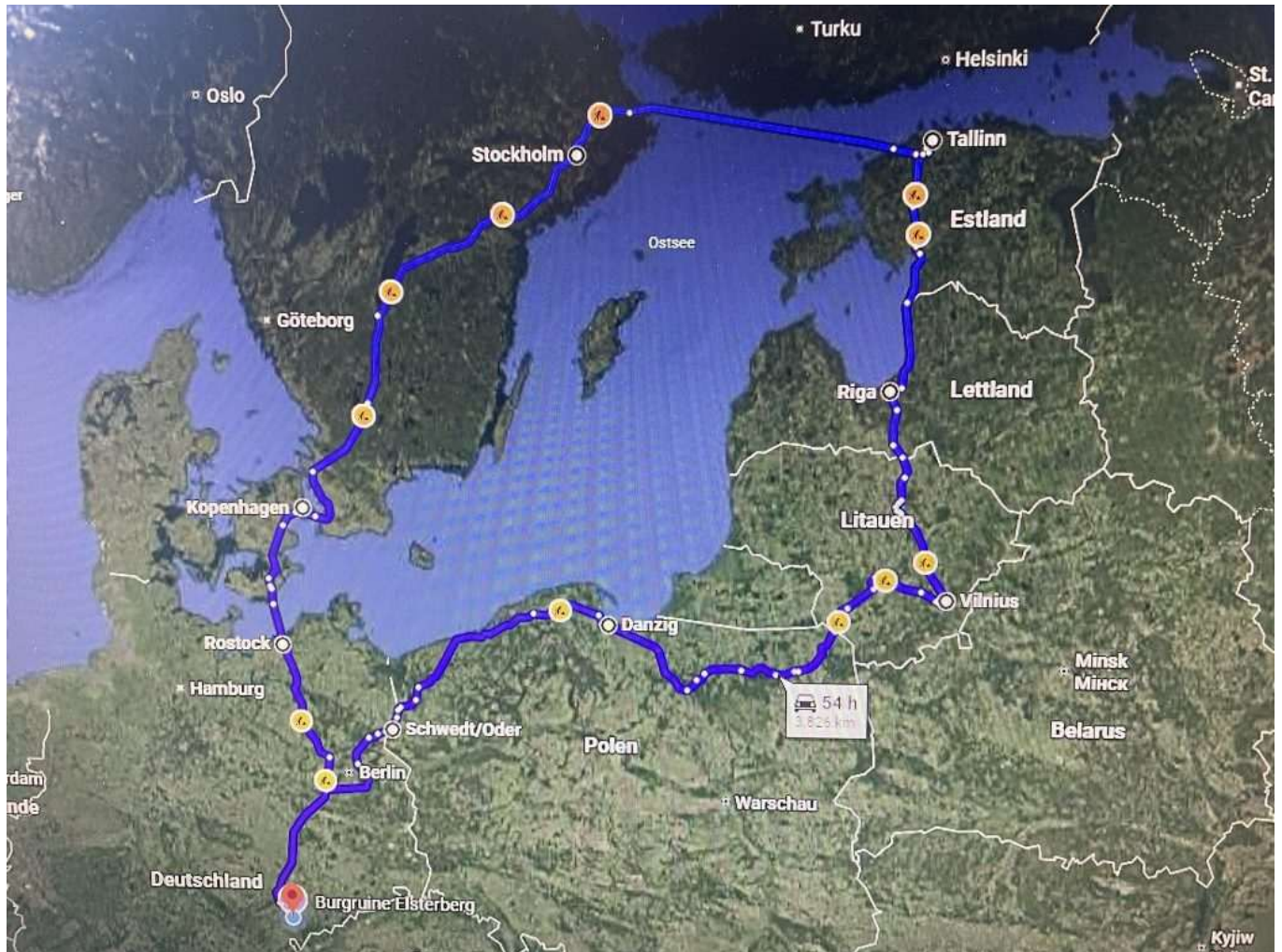


Urlaubsreise 2026 um die Ostsee



3600 km mit KPW, 2-mal Fähre und 152 km zu Fuß durch die Städte

Elsterberg – Schwedt 412 km



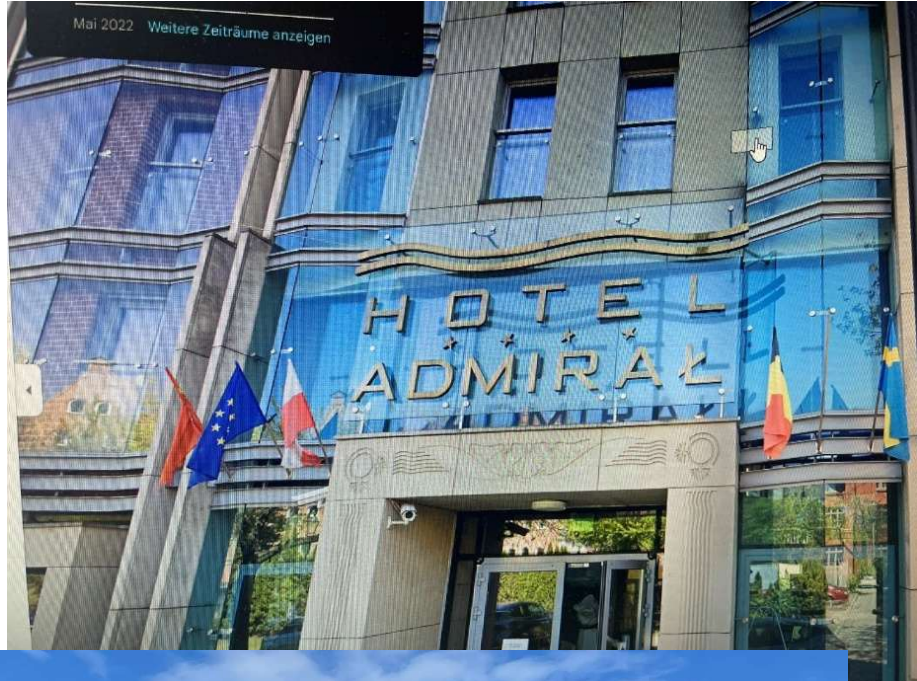
Die Erste Übernachtung bei Bernd und Heidrun Franzke -Kora`s Schwiegereltern- mit Spaziergang durch die Stadt



Fahrt nach **Danzig** 440 km,

Hotel Admiral Sp. z o.o.

Tobiasza 9, 80-837 Gdańsk, Polen +48 690 529 976- 2 Übernachtungen
26.5-28.5.2026





**Grünes
Tor mit**



Bernsteinmuseum

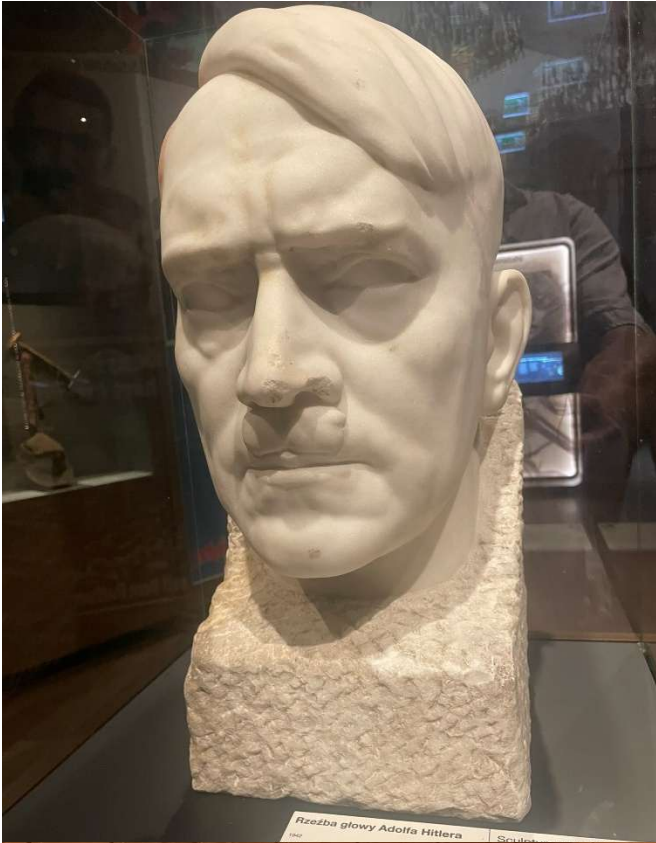


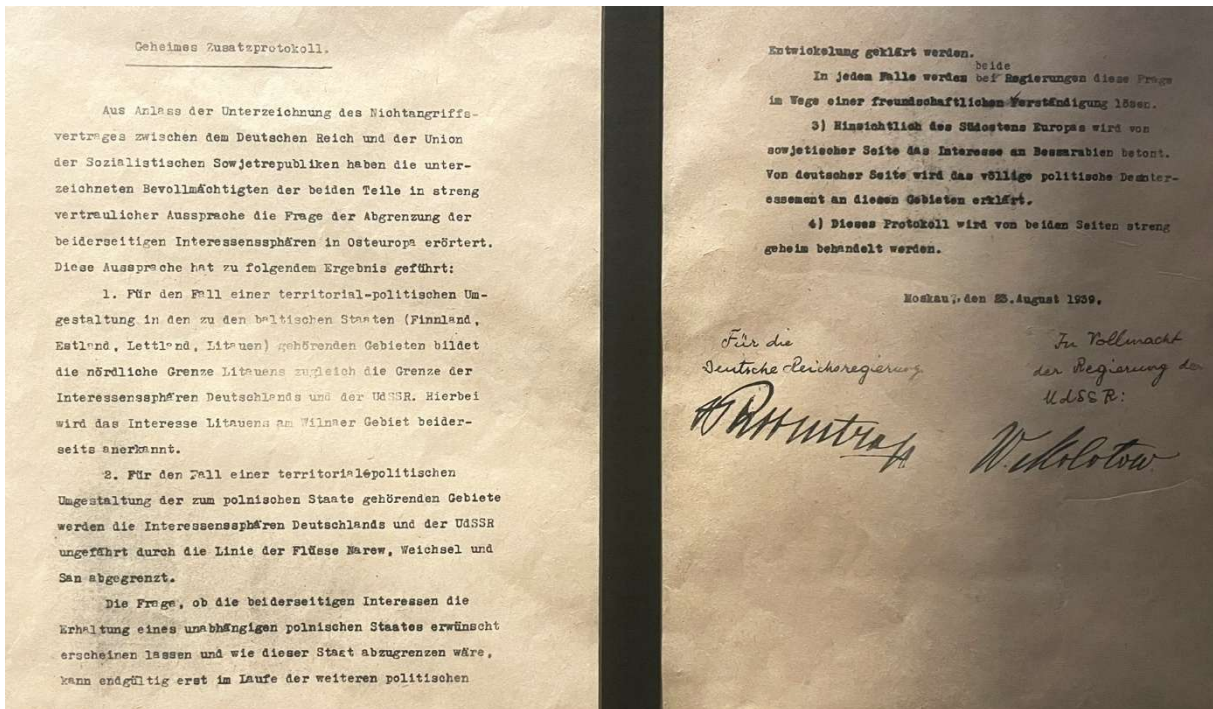
Artushof



Museum des Zweiten Weltkriegs Muzeum II Wojny Światowej w Gdańsku Kriegsmuseum·





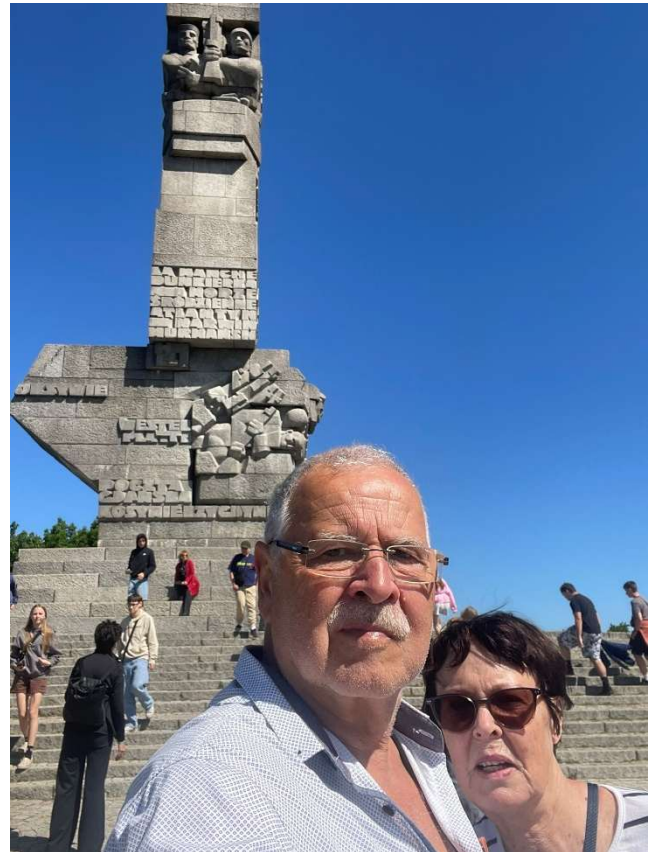


Geheimpakt zwischen Hitler und Stalin zur Aufteilung Polens

Danzig Stadtkreuzfahrt auf dem historischen polnischen Boot







von der Westerplatte aus schoss das Schlachtschiff Schleswig-Holstein auf die Stadt. Das war der Beginn des 2. Weltkrieges

Wystawa „Pamięć w ziemi zapisana. Archeologia Westerplatte”

Budynek byłej elektrowni - wystawa „Pamięć w ziemi zapisana. Archeologia Westerplatte”
Former Power Plant Building - exhibition "Memory buried beneath the surface. Archaeology of Westerplatte"

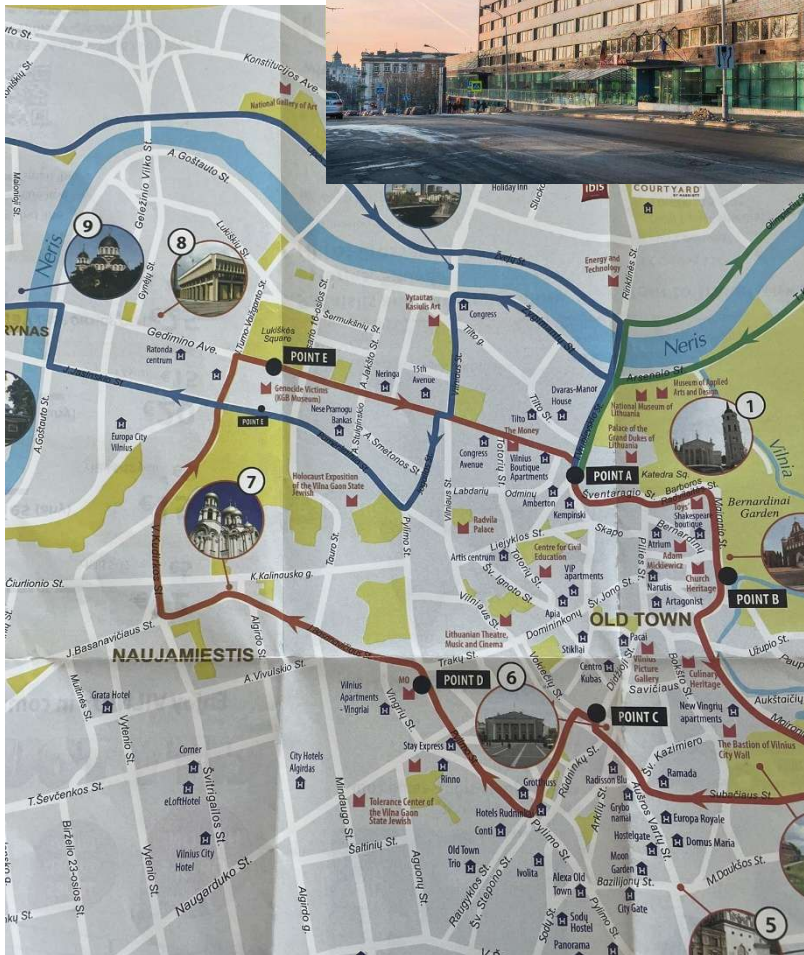
Pomnik obrońców Wybrzeża
Pomnik Obrońców Wybrzeża na Westerplatte w Gdańsku został poświęcony polskim żołnierzom walczącym na różnych frontach II wojny światowej. Umieścił go na nim również heroldzka obrona

Monument to the Defenders of the Coast
The Monument to the Defenders of the Coast on Westerplatte in Gdańsk was dedicated to Polish soldiers who fought on various fronts of World War II. It also commemorates the heroic defense of

Danzig- **Vilnius** 626 km, `

Panorama Hotel

Seinų g. 4, Vilnius, 01313 Vilniaus m. sav., Litauen
+370 5 233 8822 -2 Übernachtungen **28.5-30.5.2026**,



**Vilnius: Sightseeing
Audio-Tour**



**Bastion
mit Wehrmauer**



**Im historischen Museum
am Fuß der Burg**





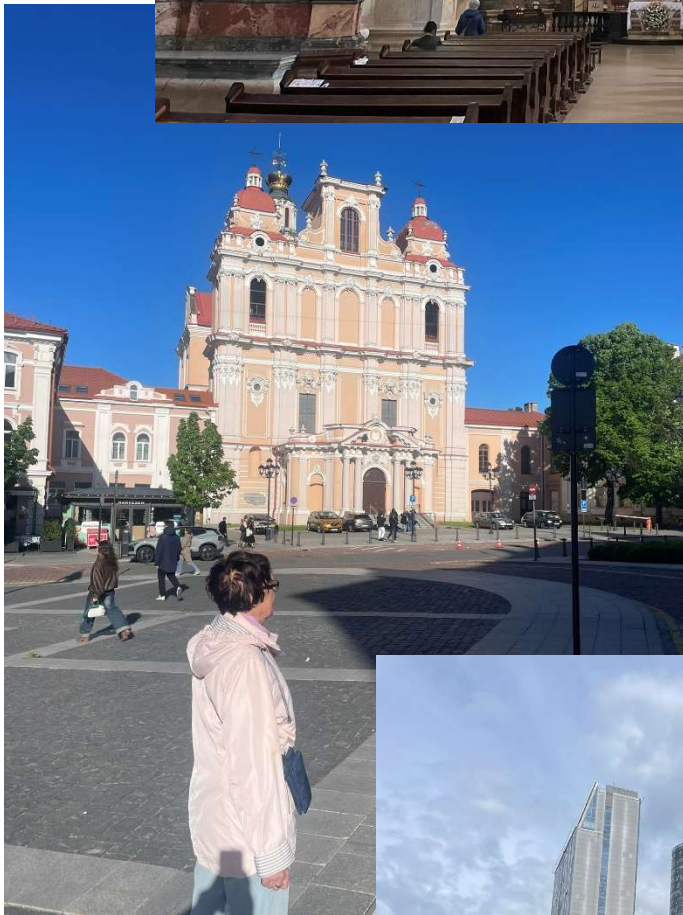
fertig nach Museumsbesuch

Stadtrundfahrt

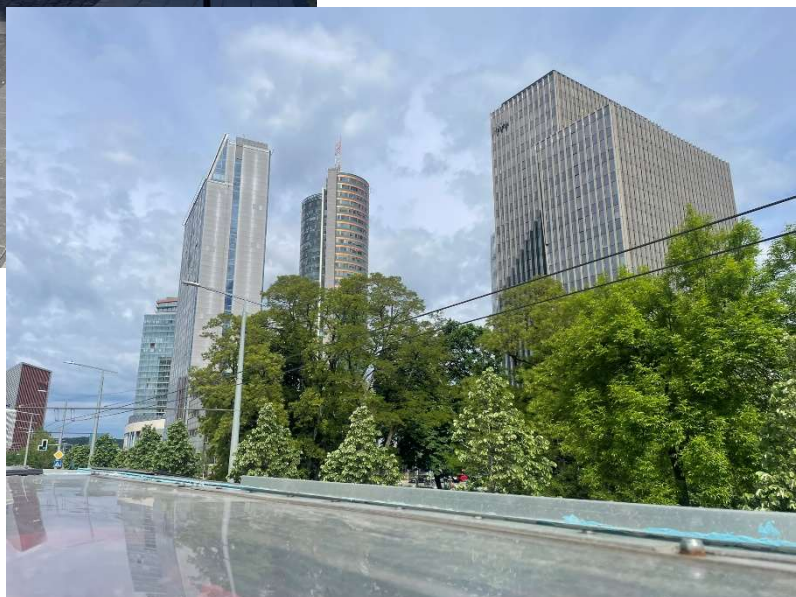


Vilnius Kathedrale





**Stadtrundgang, 12000
Schritte**





Wein statt Bier, da die erforderliche Qualität nicht vorhanden war

Ein Grund für Feste gibt es immer wieder



Vilnius- **Riega** 295 km,

Rixwell Old Riga Palace Hotel

Minsterejas iela 8-10, Centra rajons, Rīga, LV-1050, Lettland
+371 67 559 791 - 2 Übernachtungen **30.5.-1.6.2026**,



**Vor Riga zum Besuch zu Schloss Rundale
in Bauska abbiegen**



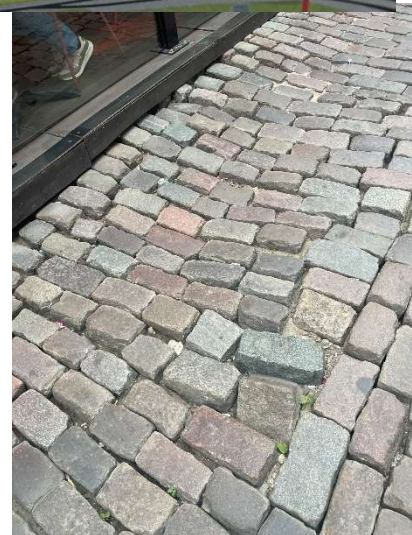


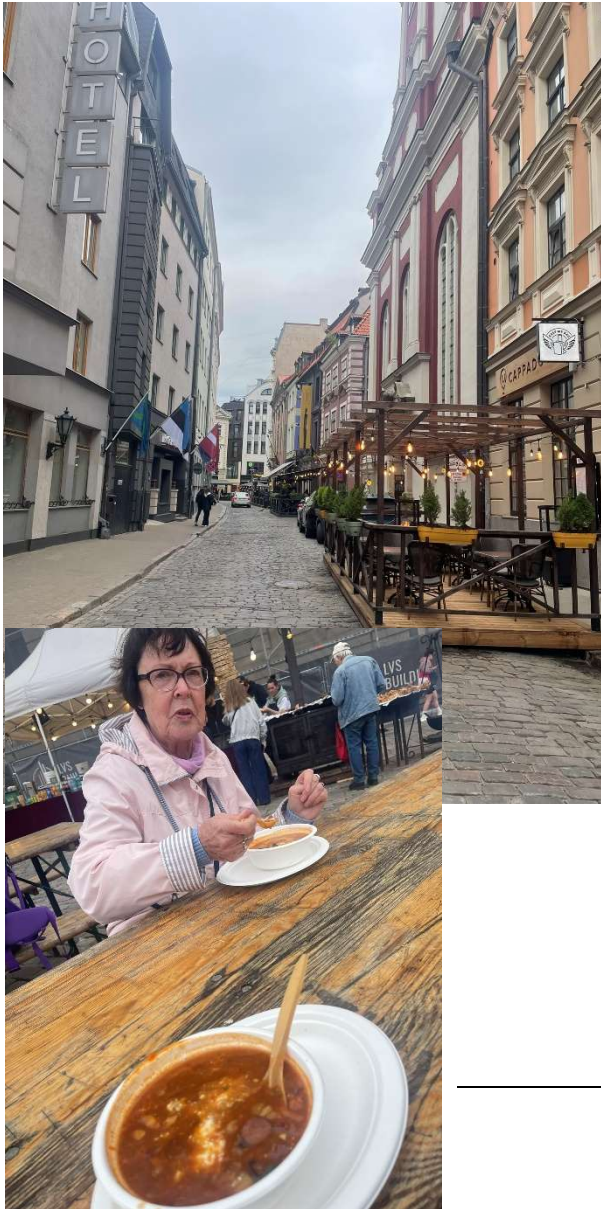
**Fahrt nach Riga: Besuch der Ruine und das Schloss Segewold in
Lettland**



**Schloss Segewold, Pils iela 16,
Sigulda, noch 54 km bis Riga**

Rundgang durch die Altstadt von Riga bei abenteuerlichem Pflaster





Eine kleine Bootsfahrt nur für uns zwei durch die Kanäle der Stadt Riga



Die neue Bibliothek



Riga mit Deutschen Handelswurzeln- Geschichte dokumentiert in Deutsch



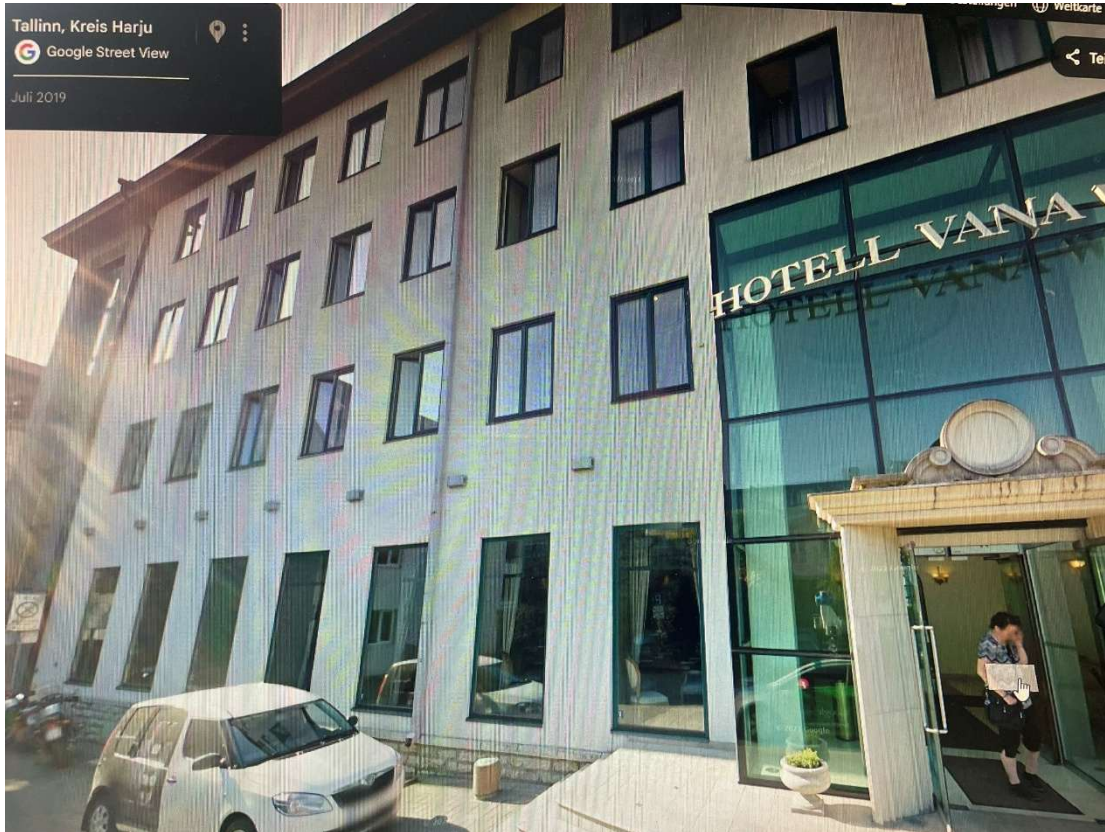
Riga - **Tallinn** 311 km

Rixwell Viru Square Hotel

Viru 11, 10140 Tallinn, Estland

+372 669 1500 -

2 Übernachtungen 1.6.-3.6.2026



**Hotel nur durch enge Gassen
erreichbar mit Parkplatzkosten von
17 €/ Tag**



Blick aus Hotel



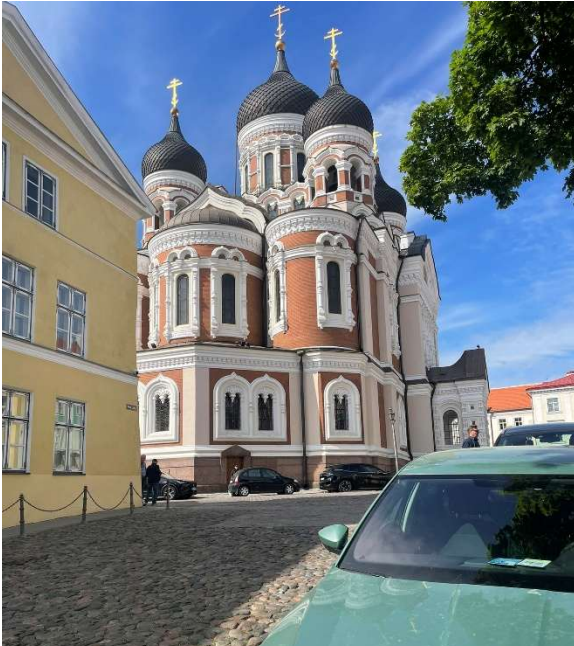
Lehtore Viru Väravad



Stadtmauer mit Wehrgang

**Aussicht-
Kohtuotsa
Vaateplats**

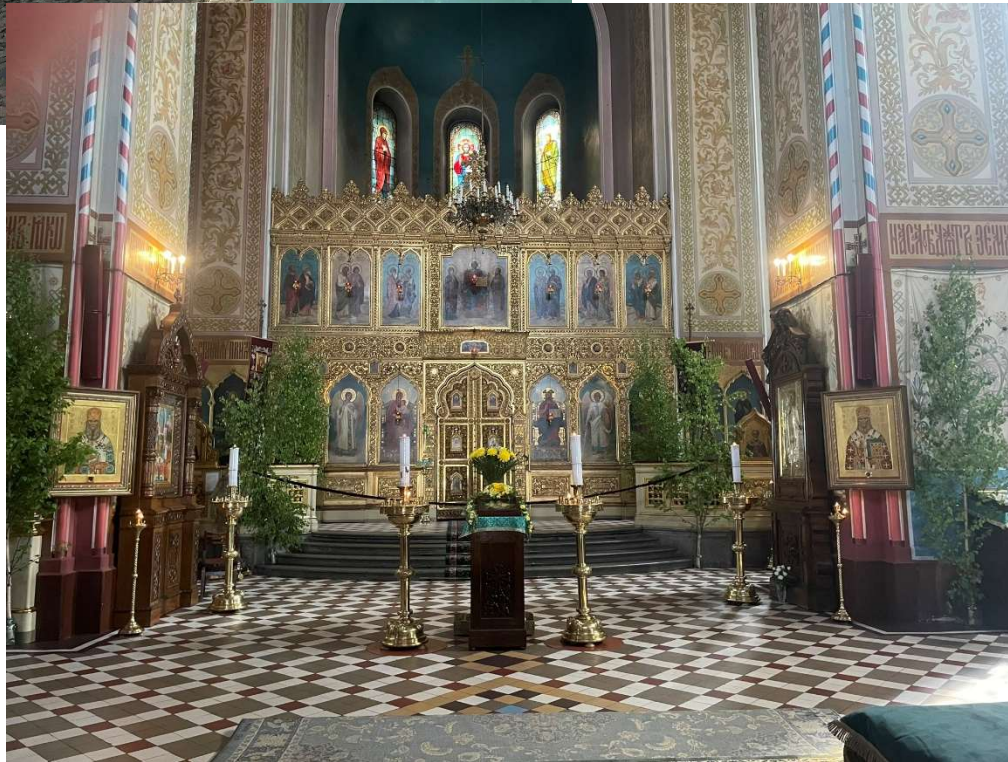




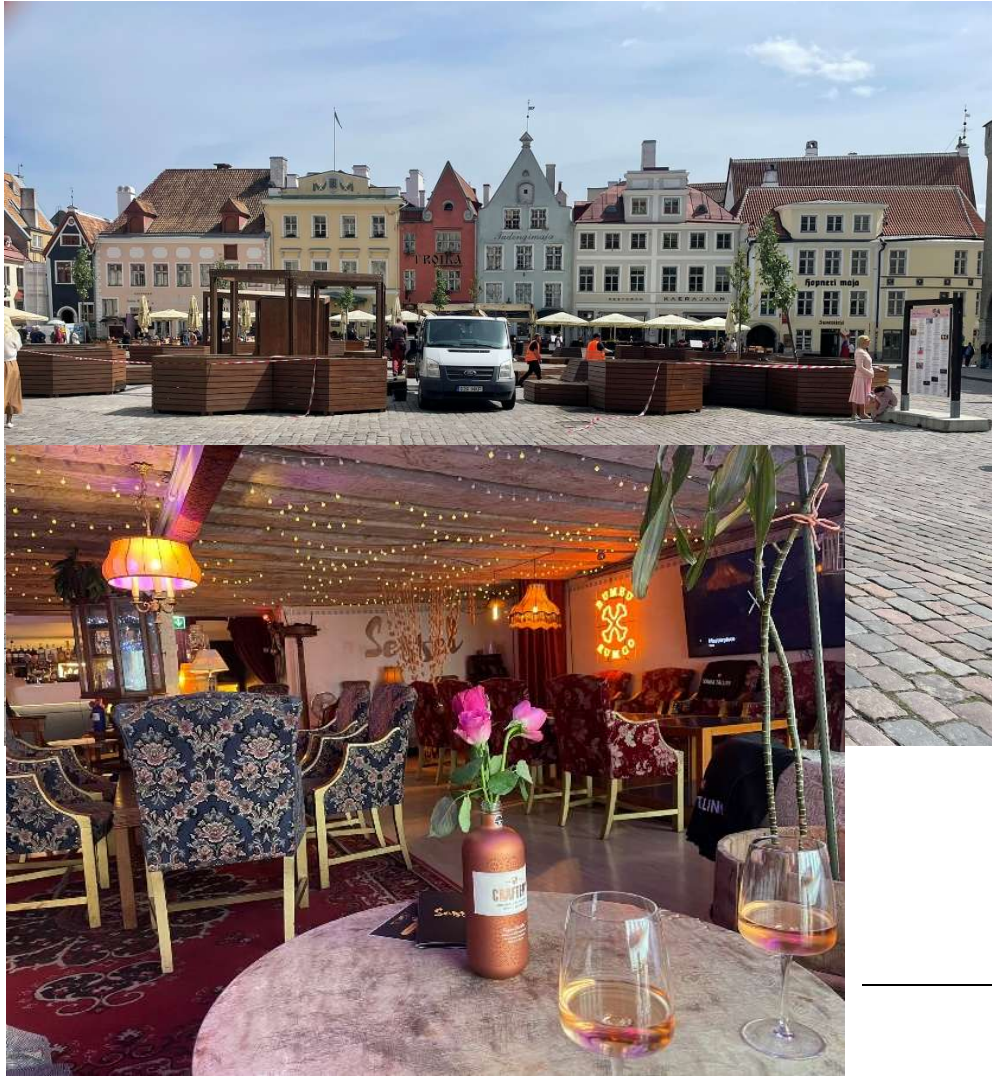
**Die 3 Baltischen Staaten
bestechen durch ihre Sauberkeit
auf den Straßen**

**Russisch-Orthodoxe Kirche in
Tallinn**

**Alexander-Newski-
Kathedrale**



**Abends beim
Italiener**



Markt

Ein Weißherbst in Tallinn

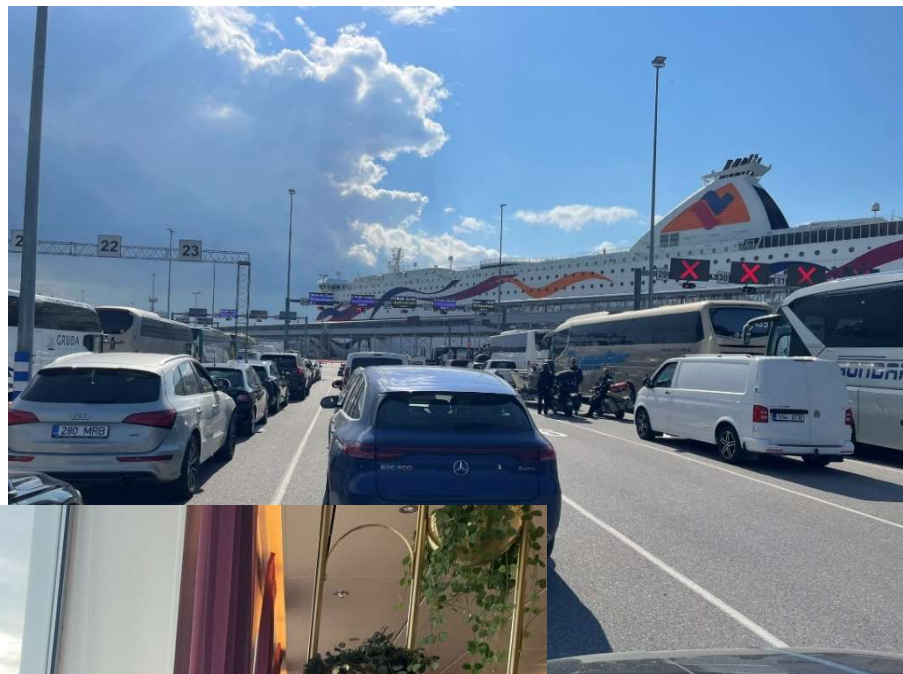




Meeresmuseum Vesilennuki tn1

Tallinn- Stockholm 424 km Fähre DFDS Paldiski Terminal
 Fährterminal- □ Paldiski, 76805 Kreis Harju, Estland 54 km
**Die Fähre sollte 22 Uhr ab Paldiski port border crossing, Salavat
 Julajevi tee 4, Paldiski, 76806 Harju maakond, Estland starten.**

**Wir sind aber aus Sicherheit und weil wir 13 Uhr aus dem Hotel
 flogen, eher gefahren. Gegen 14 Uhr suchten wir den Hafen und
 wurden aber durch Security vertrieben. Ich fand einen
 Schlipsträger, den ich befragen konnte. Nach mehrfachen
 Telefonaten stellte sich heraus, dass die Fährverbindung eingestellt
 wurde. Nach einem Telefonat mit dem estnischen Reiseveranstalter,
 erfuhr ich, dass unsere Fähre nach Schweden ab Tallinn Part D
 schon 18 Uhr startet. Also fuhren wir die 60 km zurück, wo das
 Schiff schon stand. Das
 Einchecken
 ging dann
 problemlos.**



**Ein Abend mit
 Kulturprogramm
 und
 Sonnenuntergang**

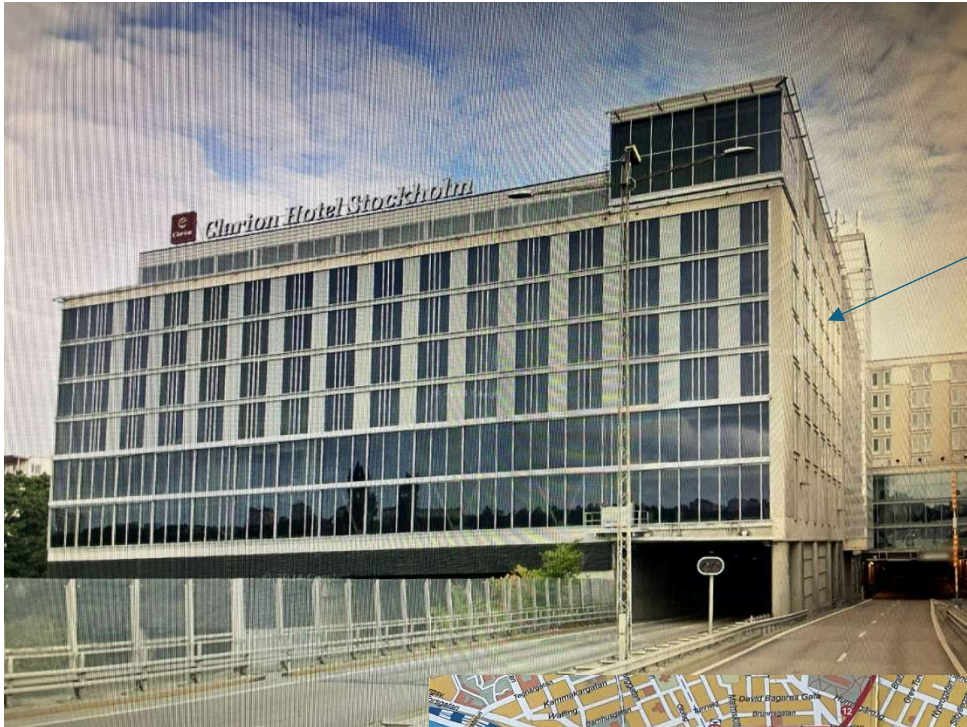


Die Fahrt durch die Schären vor Stockholm



Clarion Hotel Stockholm

Ringvägen 98, 118 60 Stockholm, Schweden
+46 8 462 10 00



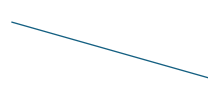
Unser Zimmer



Altstadt auch Gamla Stan genannt
2,6 km per Fuß



Hotel



**Komhamnstorg
Altstadt auf der
Insel**



Stora Nygatan



Königs Palast
Denkmal König Gustav
der III



Unser Empfang beim Besuch unserer Freunde

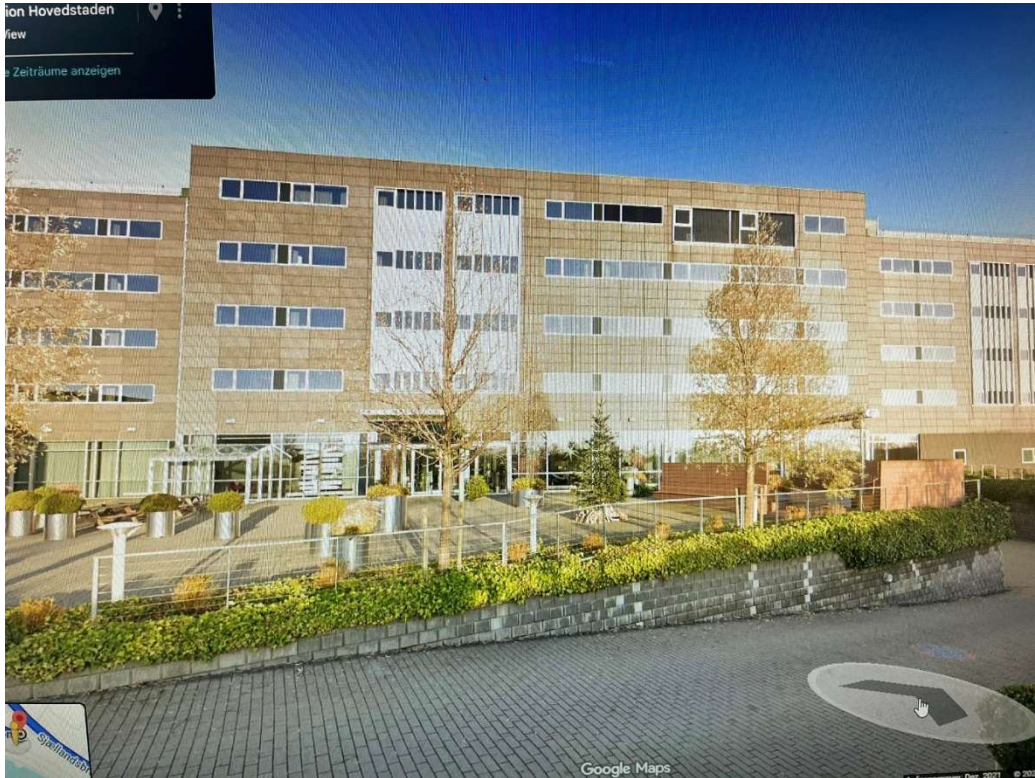


Blick auf Hotel Hilton



1. Stockholm- **Kopenhagen** 657km,

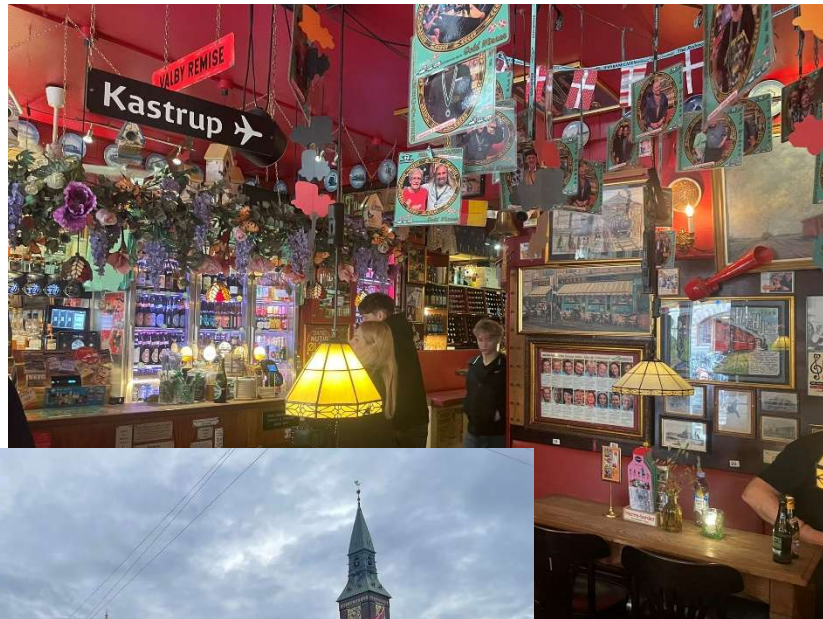
- Molestien 11, 2450 København, Dänemark
- +45 70 12 73 73



Erkundung der Stadt mit der Metro nicht unweit vom Hotel entfernt



**Bierkneipe
am Bahnhof**



Rathaus mit Markt



Kurturpark





Oper



Das 11 Uhr Bier im Gespräch mit Schweizer und Dähne am Nebentisch

Auf unserer Reise durch 6 Länder ist Englisch Voraussetzung



Fahrradparkplätze

Metro mit Doppeltüren bei Abfahrt der Bahn ist das Gleisbett verschlossen



Heimfahrt mit der Fähre von Gedser nach Rostock-
Ankunft
Elsterberg 19
Uhr

